



Società Italiana di  
Radiologia Medica  
e Interventistica

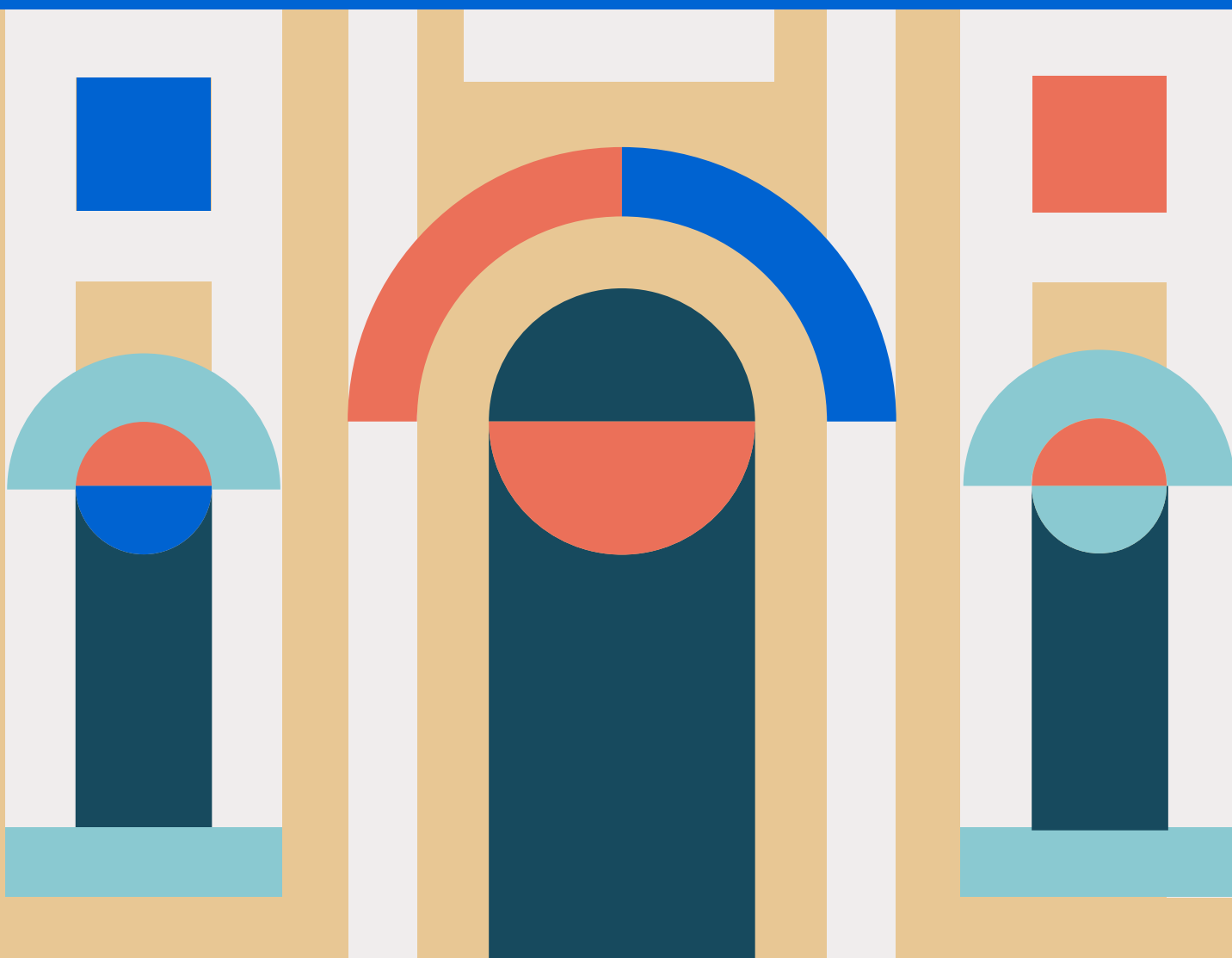
cardello **2026**

19 GENNAIO 2026

# CEM: corso interattivo con casi clinici

Sezione di Studio: **Senologia**

Responsabili Scientifici: **Federica Pediconi, Francesca Caumo**





**09:00**

**Registrazione dei partecipanti**

## **Sessione I**

Moderatori: Federica Pediconi, Francesca Caumo

**09:30**

**Tecnica e indicazioni CEM**

Gianfranco Paride Scaperrotta

**10:15**

**Casistica interattiva CEM su sistema**

Valentina Iotti

**11:30**

**RM vs CEM**

Massimo Calabrese

**12:00**

**Casistica interattiva RM vs CEM su sistema**

Francesca Galati

**13:15** pausa pranzo

**14:15**

**Procedure biottiche sotto guida CEM**

Jacopo Nori Cucchiari

**15:00**

**Casistica interattiva CEM su sistema**

Diego De Benedetto

**16:15**

**Tavola rotonda con discussione**

Federica Pediconi, Francesca Caumo,  
Gianfranco Paride Scaperrotta, Valentina Iotti,  
Francesca Galati,  
Jacopo Nori Cucchiari, Diego De Benedetto

**17:00**

**Fine lavori**

## **Faculty**

**Massimo Calabrese** – Genova

**Francesca Caumo** – Padova

**Diego De Benedetto** – Firenze

**Francesca Galati** – Roma

**Valentina Iotti** – Reggio Emilia

**Jacopo Nori Cucchiari** – Firenze

**Federica Pediconi** – Roma

**Gianfranco Paride Scaperrotta** – Milano



## Iscrizione

L'iscrizione è obbligatoria per tutti i partecipanti e dà diritto a: partecipare ai lavori scientifici, attestato di partecipazione, Light Lunch, kit congressuale.

## Quote di iscrizione

**SOCI SIRM iscritti alla Sezione di Senologia** € 70,00 inclusa Iva 22%  
**SOCI SIRM** € 100,00 inclusa Iva 22%  
**NON SOCI** € 250,00 inclusa Iva 22%

## Modalità di iscrizione

**Per i Soci SIRM:**  
online sul sito [sirm.org](http://sirm.org),  
Area Soci/Iscrizione ai Corsi/Corsi Istituzionali/Eventi in presenza.

**Per i non Soci SIRM:**  
online sul sito [sirm.org](http://sirm.org) Formazione/Corsi Istituzionali/Eventi in presenza

Eventuali cancellazioni dovranno pervenire alla SIRM entro e non oltre il 29 dicembre 2025. La quota versata sarà restituita con la detrazione del 50%. Gli annullamenti effettuati dopo tale data non avranno diritto ad alcun rimborso.

## Informazioni ECM

**ID ECM 16-470669 – Crediti Assegnati: 7,9**

### Obiettivo formativo:

Obiettivo formativo: 2 – Linee guida – protocolli – procedure

### Destinatari della manifestazione:

Medico Chirurgo (Disciplina: Radiodiagnostica, Radioterapia, Medicina Nucleare)

Il Quiz ECM e la scheda di valutazione saranno on line sul sito [www.sirm.org](http://www.sirm.org) – Area Soci per 72 ore dalla chiusura del Convegno. L'attestato di partecipazione sarà disponibile in Area Soci sezione Attestati.

## Segreteria scientifica

### SIRM

Via della Signora 2 – 20122 Milano  
[segreteria@sirm.org](mailto:segreteria@sirm.org)  
+39 02 7600 6094

## Segreteria organizzativa

### SIRM SRL

Via della Signora 2 – 20122 Milano  
[segreteria.sirmsrl@sirm.org](mailto:segreteria.sirmsrl@sirm.org)  
cel +39 338 309 5030