



Società Italiana di
Radiologia Medica
e Interventistica

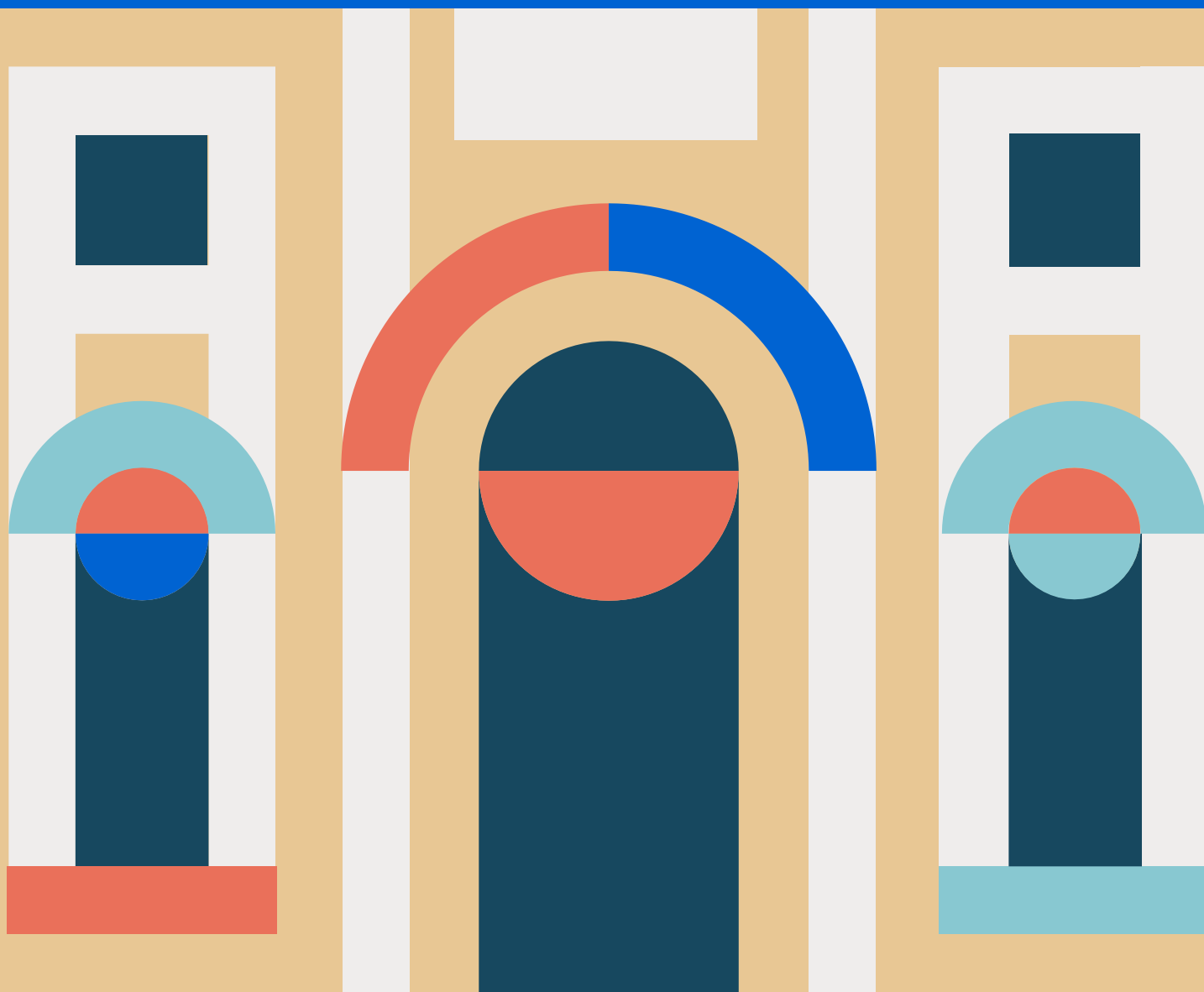
cardello **2026**

Roma 20 aprile 2026

Corso teorico-pratico sui Mezzi di Contrasto in Senologia: indicazioni cliniche, sicurezza del Paziente ed esercitazioni su simulatore

Sezioni di Studio: **Mezzi di Contrasto e Senologia**

Responsabili Scientifici: Federica Pediconi, Silvia Magnaldi, Emiliano Cingolani



Razionale

L'evento è rivolto ai Radiologi che utilizzano i mezzi di contrasto nel corso di indagini senologiche (specialmente CEM e RM) e prevede tre Mini-Corsi dal contenuto identico, ripetuti nella stessa giornata e tenuti dai Radiologi che coordinano le Sezioni di Senologia e Mezzi di contrasto della SIRM, in collaborazione con i Radiologi della Sezione di Etica e Radiologia Forense e con gli Anestesisti della SIAARTI. Ogni Mini-Corso (della durata di 4 ore) consentirà la partecipazione di un numero massimo di 25 partecipanti, per un totale di 75 partecipanti alla giornata dell'evento. L'evento ha la finalità di approfondire e aggiornare la formazione dei Medici Radiologi correlata alla sicurezza del Paziente; in particolare saranno approfondite le indicazioni, i protocolli e le modalità d'utilizzo dei mezzi di contrasto ponendo un particolare focus sui rischi legati al loro uso così da potere prevenire, quando possibile, effetti collaterali negativi e saper affrontare le situazioni cliniche anche più complesse che possono derivare da reazioni avverse acute non prevedibili.

La modalità di erogazione di ogni Mini-Corso si articola in due fasi gestite dalla faculty multispecialistica: dopo una parte teorica dedicata alle novità sui mezzi di contrasto disponibili in commercio, alle loro indicazioni, ai principi di sicurezza da rispettare e alle possibili implicazioni medico-legali di rischio di danno al Paziente, si svolgerà una parte pratica con tutor esperti in materia e ulteriore suddivisione dei discenti in piccoli gruppi. Questa fase pratica prevederà, oltre alla discussione interattiva di casi clinici complessi, anche l'esercitazione diretta dei discenti su "manichini", cioè simulatori che possono configurare, come in un reale scenario di esame diagnostico, le reazioni avverse e/o le complicanze, riproducendo le alterazioni dei parametri clinici e la risposta alle terapie messe in atto. Di fatto i discenti si troveranno, come avviene nella reale attività quotidiana ma durante la simulazione sotto il diretto controllo dei tutor esperti, a programmare esami con mezzo di contrasto nella situazione più sicura per il Paziente e a dover affrontare e risolvere al meglio criticità ed emergenze cliniche legate a reazioni avverse non prevedibili.

Obiettivi

- Aggiornamento sui Mezzi di Contrasto e sul loro specifico utilizzo nel corso di indagini senologiche.
- Approfondimento delle conoscenze in tema di responsabilità professionale connessa al loro uso.
- Approfondimento delle competenze del discente in tema di prevenzione, inquadramento e gestione sollecita ed attiva delle reazioni avverse e dei danni correlati.
- Promozione di cure sicure e appropriate per il Paziente.

Faculty

SIRM

Leonardo Brizzi – Pavia
Chiara Buccheri – Siracusa
Alice Casinelli – Roma
Francesca Caumo – Padova
Ilaria Fiorina – Pavia
Francesca Galati – Roma
Silvia Magnaldi – Trieste
Valentina Martines – Roma
Federica Pediconi – Roma
Carlo Cosimo Quattrocchi – Trento
Rubina Manuela Trimboli – Milano
Alberta Villanacci – Roma

SIAARTI

Marta Cicetti – Roma
Emiliano Cingolani – Roma
Chiara Gori – Roma
Dorotea Rubino – Roma

PROGRAMMA MINI-CORSO 1

ID ECM 16-475626.1

8.30 – 13.30

8.30 Registrazione partecipanti

8.45 - 9.00 **Presentazione del corso e saluti**

Federica Pediconi, Silvia Magnaldi

Sessione teorica

9.00 - 9.15 **Mezzi di contrasto a base di iodio: le molecole e il loro utilizzo in relazione alla dose radiante**

Ilaria Fiorina

9.15 - 9.30 **Mezzi di contrasto a base di Gadolinio: le molecole e il loro utilizzo ragionato**

Carlo Cosimo Quattrocchi

9.30 - 9.50 **RM della mammella con mezzo di contrasto: indicazioni, protocolli e modalità di utilizzo pratico**

Rubina Manuela Trimboli

9.50 - 10.15 **CEM: indicazioni, protocolli e modalità di utilizzo pratico**

Federica Pediconi

10.15 - 10.45 **Le reazioni avverse acute ai mezzi di contrasto e la sicurezza della Paziente**

Leonardo Brizzi

10.45 - 11.00 **Le responsabilità nella scelta e uso del Mezzo di Contrasto in Senologia:
il punto di vista del medico legale**

Valentina Martines

Sessione pratica

Chiara Buccheri, Ilaria Fiorina, Carlo Cosimo Quattrocchi, Alberta Villanacci, Emiliano Cingolani, Dorotea Rubino, Marta Cicetti, Chiara Gori

Gruppo A (13 persone) 11.00 - 12.00 **Esercitazioni pratiche su manichino**

12.00 - 13.00 **Casistica ragionata**

Gruppo B (12 persone) 11.00 - 12.00 **Casistica ragionata**

12.00 - 13.00 **Esercitazioni pratiche su manichino**

13.00-13.30 Lunch Station

Iscrizione

Ogni discente può iscriversi ad un unico mini-corso, indicando la preferenza al momento dell'iscrizione. L'iscrizione è obbligatoria per tutti i partecipanti e dà diritto a: partecipare ai lavori scientifici, attestato di partecipazione, Lunch Station, kit congressuale.

Quote di iscrizione

SOCI SIRM iscritti alla Sezione di Mezzi di Contrasto o Senologia € 50,00
SOCI SIRM non iscritti alla Sezione di Mezzi di Contrasto o Senologia € 100,00
NON SOCI € 250,00

Modalità di iscrizione

Per i Soci SIRM:

online sul sito sirm.org
Area Soci/Iscrizione ai Corsi/Corsi Istituzionali/Eventi in presenza

Per i non Soci SIRM:

online sul sito sirm.org
Formazione/Corsi Istituzionali/Eventi in presenza

Eventuali cancellazioni dovranno pervenire alla SIRM entro e non oltre il 10 aprile 2026.

La quota versata sarà restituita con la detrazione del 50%. Gli annullamenti effettuati dopo tale data non avranno diritto ad alcun rimborso.

Informazioni ECM

MINI-CORSO 1 ID ECM 16-475626.1
MINI-CORSO 2 ID ECM 16-475626.2
MINI-CORSO 3 ID ECM 16-475626.3

Crediti Assegnati: 7

Obiettivo formativo: n. 6 – Sicurezza del paziente, risk management e responsabilità professionale

Destinatari della manifestazione:
Medico Chirurgo (Disciplina: Radiodiagnostica, Radioterapia, Medicina Nucleare)

La scheda di valutazione sarà disponibile online sul sito www.sirm.org – Area Soci per 72 ore dalla chiusura del Convegno. L'attestato di partecipazione sarà disponibile in Area Soci sezione Attestati.

Segreteria scientifica

SIRM

Via della Signora 2 – 20122 Milano
segreteria@sirm.org
+39 02 7600 6094

Segreteria organizzativa

SIRM SRL

Via della Signora 2 – 20122 Milano
sirmsrl@sirm.org
+39 338 309 5030
spolvani@sirm.org
+39 335 5389 715