



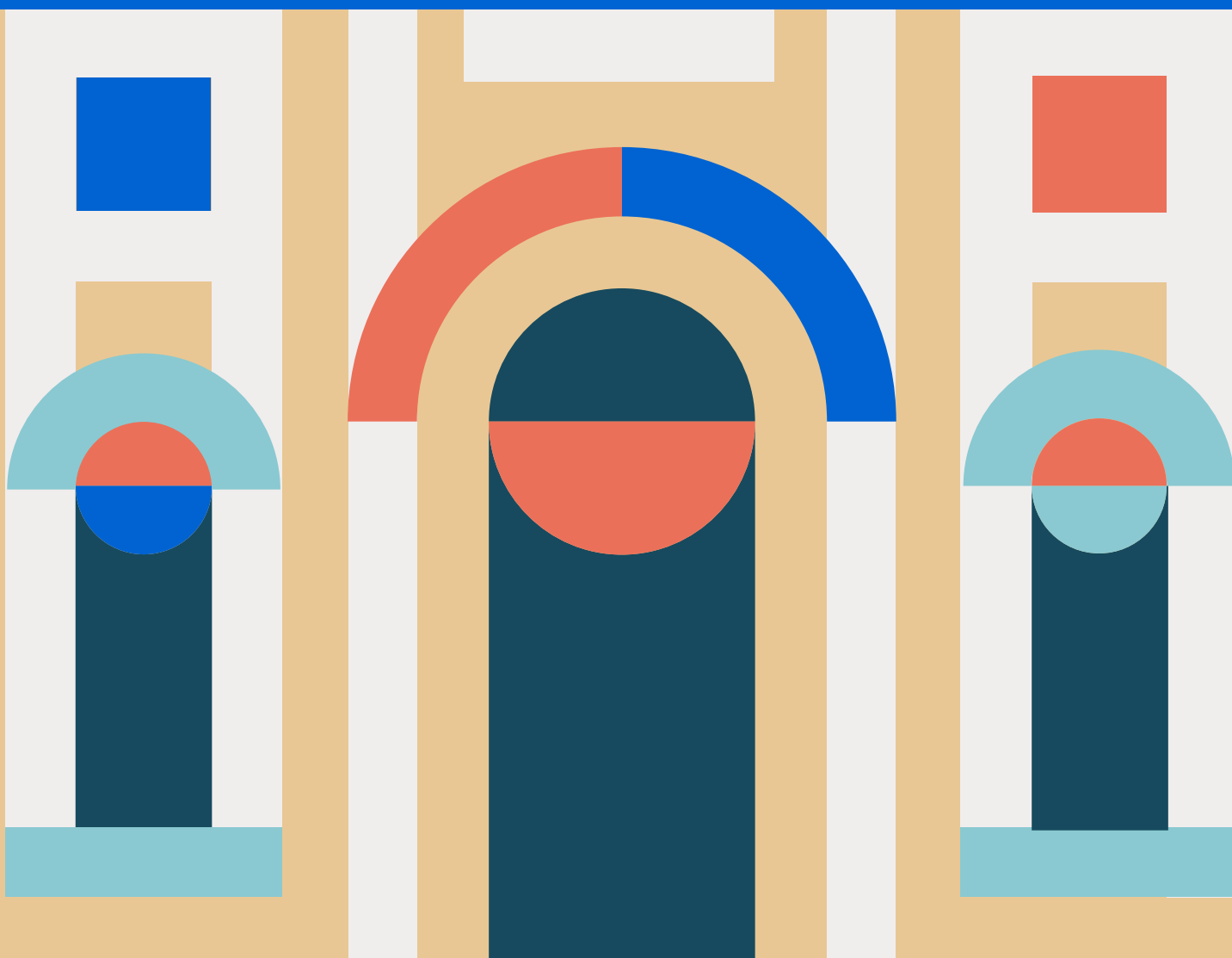
Società Italiana di  
Radiologia Medica  
e Interventistica

cardello **2026**

12 GIUGNO 2026

# Emergenze vascolari addominali non traumatiche: il ruolo del radiologo

Sezioni di Studio: **Radiologia Interventistica, Radiologia d'Urgenza ed Emergenza**  
Responsabili Scientifici: **Antonio Basile, Michele Galluzzo**





**09:00**

**Registrazione dei partecipanti**

**09:15**

**Introduzione al corso**

Giancarlo Mansueto, Michele Galluzzo

## **Sessione I** **Emorragie digestive**

Moderatori: Antonio Basile, Stefania Tamburrini

**09:30**

**Diagnostica**

Adele Durante

**09:50**

**Interventistica:**

Marco Solcia

**10:10**

**Decidiamo insieme (televoter)**

## **Sessione II** **Ischemia intestinale**

Moderatori: Orsola Perrone, Paolo Ricci

**10:40**

**Diagnostica**

Francesca Iacobellis

**11:00**

**Interventistica**

Francesco Vacirca

**11:20**

**Decidiamo insieme (televoter)**

**12.00-13.10** *Open coffee*

## **Sessione III** **Aorta addominale**

Moderatori: Fabio Corvino, Claudio Giardina

**12:00**

**Diagnostica**

Francesco Lorenzo Serafini

**12:20**

**Interventistica**

Fabrizio Chegai

**12:40**

**Decidiamo insieme (televoter)**

## **Sessione IV** **Arti superiori ed inferiori**

Moderatori: Enrico Pampana, Antonio Orlacchio

**14:30**

**Diagnostica**

Elena Rodolfino

**14:50**

**Interventistica**

Roberto Iezzi

**15:10**

**Decidiamo insieme (televoter)**



## Sessione V

### Lesioni vascolari iatrogene

Moderatori: Matteo Stefanini, Michele Galluzzo

**15:40**

#### Diagnostica

Gianluca Ponticiello

**16:00**

#### Interventistica

Massimo Sponza

**16:20**

#### Decidiamo insieme (televoter)

**16:50**

#### Conclusione dei lavori

## Faculty Scientifica

**Antonio Basile** – Catania

**Fabrizio Chegai** – Viterbo

**Fabio Corvino** – Napoli

**Adele Durante** – Nola (NA)

**Michele Galluzzo** – Roma

**Claudio Giardina** – Taormina

**Francesca Iacobellis** – Napoli

**Roberto Iezzi** – Roma

**Giancarlo Mansueto** – Verona

**Antonio Orlacchio** – Roma

**Enrico Pampana** – Roma

**Orsola Perrone** – Pisa

**Gianluca Ponticiello** – Napoli

**Paolo Ricci** – Roma

**Elena Rodolfino** – Roma

**Francesco Lorenzo Serafini** – Chieti

**Marco Solcia** – Milano

**Massimo Sponza** – Udine

**Matteo Stefanini** – Roma

**Stefania Tamburrini** – Napoli

**Francesco Vacirca** – Catania

# Emergenze vascolari addominali non traumatiche: il ruolo del radiologo



cardello  
**2026**

## Iscrizione

L'iscrizione è obbligatoria per tutti i partecipanti e dà diritto a: partecipare ai lavori scientifici, attestato di partecipazione, coffee break, kit congressuale.

## Quote di iscrizione

**SOCI SIRM iscritti alle Sezioni di Radiologia Interventistica, Radiologia d'Urgenza ed Emergenza**

€ 70,00 inclusa Iva 22%

**SOCI SIRM** € 100,00 inclusa Iva 22%

**NON SOCI** € 250,00 inclusa Iva 22%

## Modalità di iscrizione

### Per i Soci SIRM:

online sul sito [sirm.org](http://sirm.org),  
Area Soci/Iscrizione ai Corsi/Corsi Istituzionali/Eventi in presenza.

### Per i non Soci SIRM:

online sul sito [sirm.org](http://sirm.org) Formazione/Corsi Istituzionali/  
Eventi in presenza

Eventuali cancellazioni dovranno pervenire alla SIRM entro e non oltre il 22 maggio 2026. La quota versata sarà restituita con la detrazione del 50%. Gli annullamenti effettuati dopo tale data non avranno diritto ad alcun rimborso.

## Informazioni ECM

**ID ECM 16-485003 – Crediti Assegnati: 6**

### Obiettivo formativo:

Obiettivo formativo: 2 – Linee guida – protocolli – procedure

### Destinatari della manifestazione:

Medico Chirurgo (Disciplina: Radiodiagnostica, Radioterapia, Medicina Nucleare)

Il Quiz ECM e la scheda di valutazione saranno on line sul sito [www.sirm.org](http://www.sirm.org) – Area Soci per 72 ore dalla chiusura del Convegno. L'attestato di partecipazione sarà disponibile in Area Soci sezione Attestati.

## Segreteria scientifica

### SIRM

Via della Signora 2 – 20122 Milano

[segreteria@sirm.org](mailto:segreteria@sirm.org)

+39 02 7600 6094

## Segreteria organizzativa

### SIRM SRL

Via della Signora 2 – 20122 Milano

[segreteria.sirmsrl@sirm.org](mailto:segreteria.sirmsrl@sirm.org)

cel +39 338 309 5030