



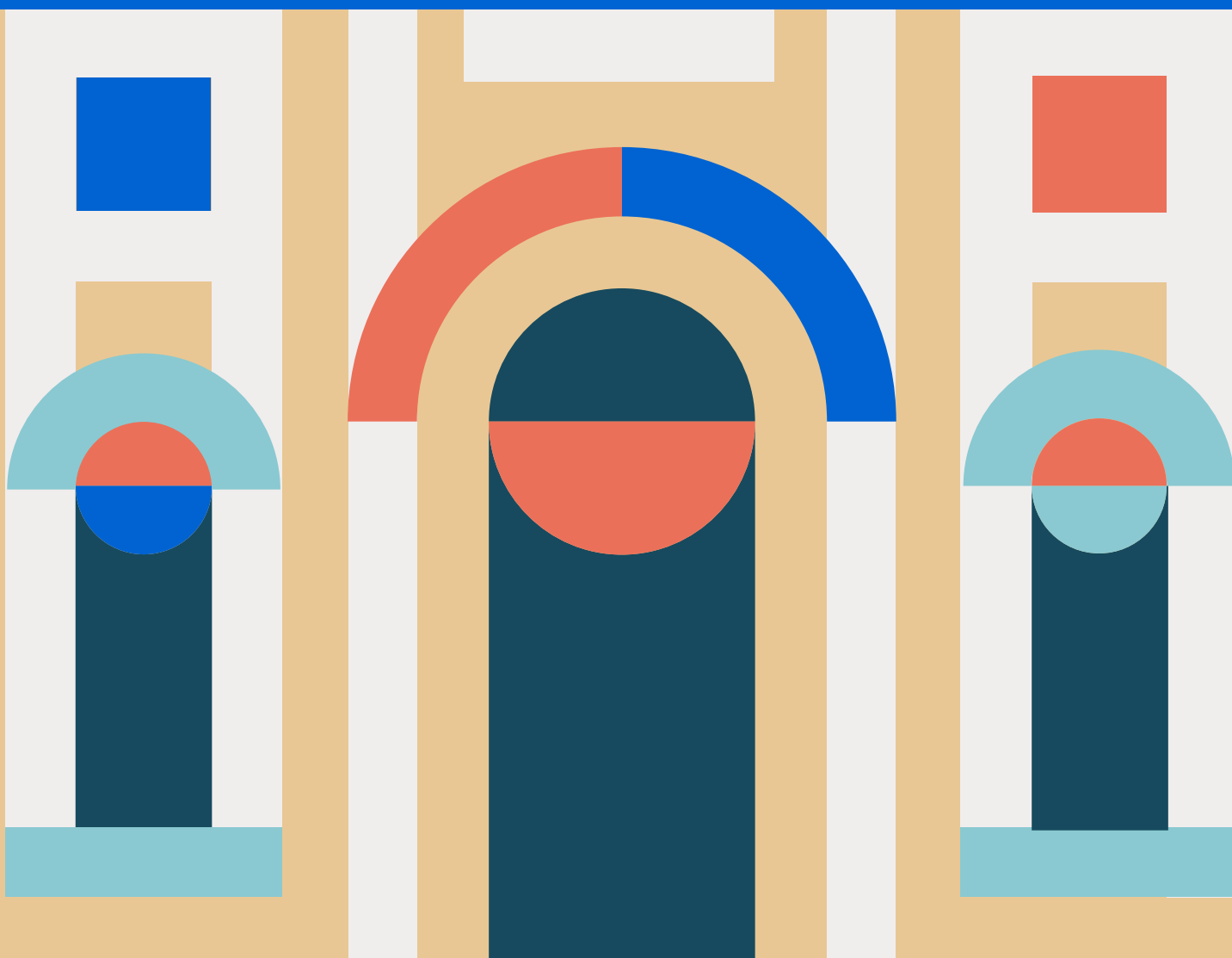
Società Italiana di  
Radiologia Medica  
e Interventistica

cardello **2026**

18 MAGGIO 2026

# Imaging del trauma maggiore: le basi

Sezioni di Studio: **Radiologia d'Urgenza ed Emergenza**  
Responsabile Scientifico: **Stefania Tamburrini**





**09:30**

## **Presentazione del corso**

Antonio Orlacchio, Vittorio Miele

## **I Sessione**

Moderatori: Paolo Ricci, Germano Scevola

**10:00–10:30**

### **Il ruolo del radiologo nel trauma team**

Michele Galluzzo

**10:30–11:00**

### **How do we do it?**

#### **Tra linee guida e pratica clinica**

Raffaella Basilico

**11:00–11:30**

### **How do we read it?**

#### **Dall'acquisizione alla visualizzazione**

Stefania Tamburrini

**11:30–12:00**

### **ABCDE and X: a brief review.**

#### **Il rianimatore e il chirurgo dell'urgenza**

Emiliano Cingolani, Gabriele Ricci

**12:00–12:30**

### **Bleeding and colleagues**

Mariano Scaglione

**12:30–13:00**

### **Caso clinico**

#### **Fundamentals and tips and tricks (B)**

Elena Rodolfino

**13:00–14:00** *Pausa pranzo*

## **II Sessione**

Moderatori: Enrico Pofi, Pasquale Ialongo

**14:00–14:30**

### **Caso clinico**

#### **Fundamentals and tips and tricks (C)**

Francesca Iacobellis

**14:30–15:00**

### **Caso clinico**

#### **The nightmare case**

Rosita Comune

**15:00–16:30**

### **Let's test yourself**

#### **1. Between thorax and abdomen**

Barbara Sessa

#### **2. What about limbs?**

Nicola Rosano

#### **3. What is this free fluid in the pelvis**

Elena Siopis

**16:30**

### **Discussione dei temi trattati e conclusione dei lavori**



## **Faculty**

**Raffaella Basilico** – Chieti

**Emiliano Cingolani** – Roma

**Rosita Comune** – Napoli

**Michele Galluzzo** – Roma

**Francesca Iacobellis** – Napoli

**Pasquale Ialongo** – Roma

**Vittorio Miele** – Firenze

**Antonio Orlacchio** – Roma

**Enrico Pofi** – Roma

**Gabriele Ricci** – Roma

**Paolo Ricci** – Roma

**Elena Rodolfo** – Roma

**Nicola Rosano** – Napoli

**Mariano Scaglione** – Sassari

**Germano Scevola** – Roma

**Barbara Sessa** – Roma

**Elena Siopis** – Bologna

**Stefania Tamburrini** – Napoli



## Iscrizione

L'iscrizione è obbligatoria per tutti i partecipanti e dà diritto a: partecipare ai lavori scientifici, attestato di partecipazione, Light Lunch, kit congressuale.

## Quote di iscrizione

**SOCI SIRM iscritti alla Sezione di Radiologia d'Urgenza ed Emergenza** € 70,00 inclusa Iva 22%

**SOCI SIRM** € 100,00 inclusa Iva 22%

**NON SOCI** € 250,00 inclusa Iva 22%

## Modalità di iscrizione

### Per i Soci SIRM:

online sul sito [sirm.org](http://sirm.org),  
Area Soci/Iscrizione ai Corsi/Corsi Istituzionali/Eventi in presenza.

### Per i non Soci SIRM:

online sul sito [sirm.org](http://sirm.org) Formazione/Corsi Istituzionali/  
Eventi in presenza

Eventuali cancellazioni dovranno pervenire alla SIRM entro e non oltre il 27 aprile 2026. La quota versata sarà restituita con la detrazione del 50%. Gli annullamenti effettuati dopo tale data non avranno diritto ad alcun rimborso.

## Informazioni ECM

**ID ECM 16-482298 – Crediti Assegnati: 6,3**

### Obiettivo formativo:

Obiettivo formativo: 2 – Linee guida – protocolli – procedure

### Destinatari della manifestazione:

Medico Chirurgo (Disciplina: Radiodiagnostica, Radioterapia, Medicina Nucleare)

Il Quiz ECM e la scheda di valutazione saranno on line sul sito [www.sirm.org](http://www.sirm.org) – Area Soci per 72 ore dalla chiusura del Convegno. L'attestato di partecipazione sarà disponibile in Area Soci sezione Attestati.

## Segreteria scientifica

### SIRM

Via della Signora 2 – 20122 Milano  
[segreteria@sirm.org](mailto:segreteria@sirm.org)  
+39 02 7600 6094

## Segreteria organizzativa

### SIRM SRL

Via della Signora 2 – 20122 Milano  
[segreteria.sirmsrl@sirm.org](mailto:segreteria.sirmsrl@sirm.org)  
cel +39 338 309 5030