



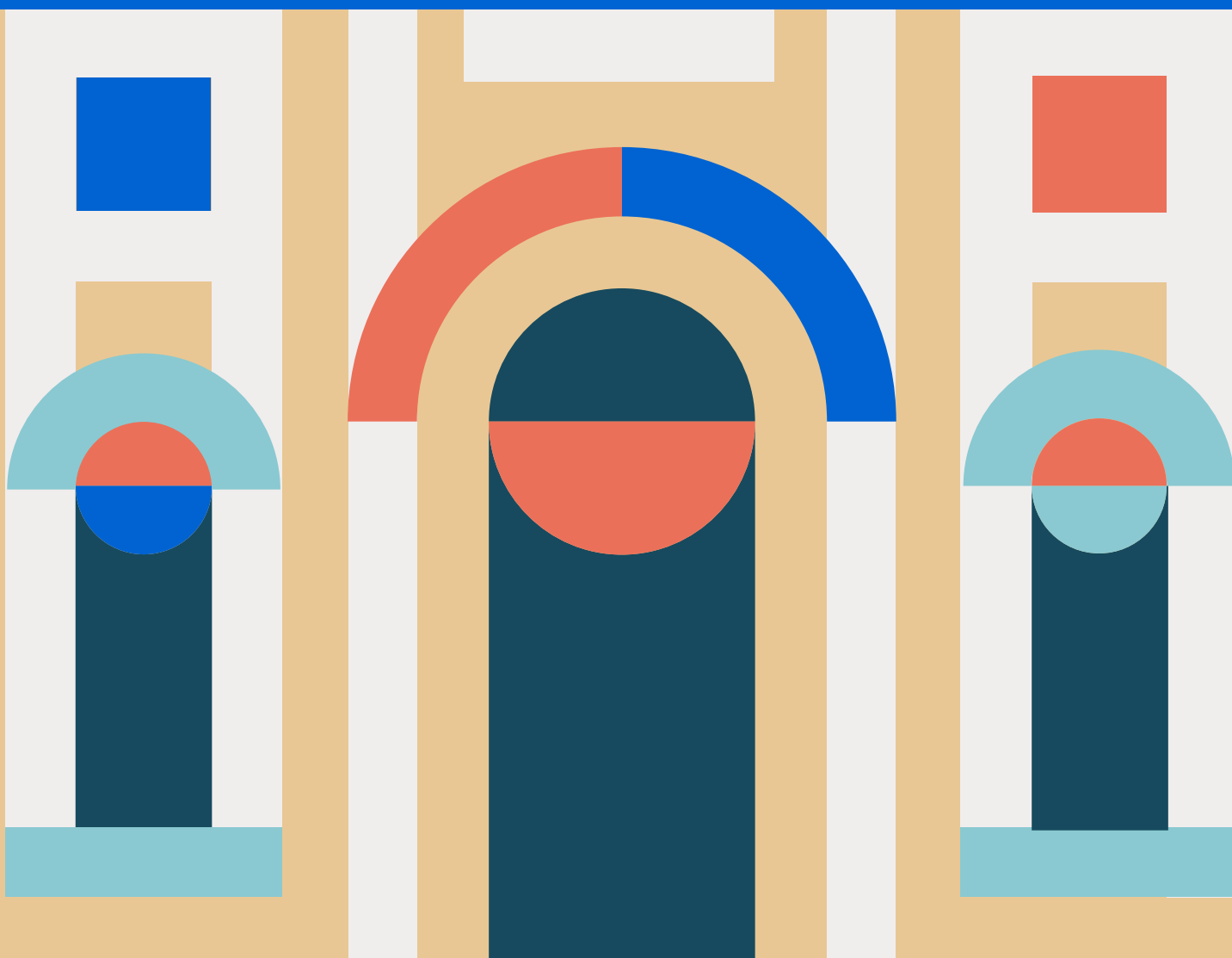
Società Italiana di
Radiologia Medica
e Interventistica

cardello **2026**

18 MAGGIO 2026

Imaging del trauma maggiore: le basi

Sezioni di Studio: **Radiologia d'Urgenza ed Emergenza**
Responsabile Scientifico: **Stefania Tamburrini**





09:30

Presentazione del corso

Antonio Orlacchio, Vittorio Miele

I Sessione

Moderatori: Paolo Ricci, Germano Scevola

10:00–10:30

Il ruolo del radiologo nel trauma team

Michele Galluzzo

10:30–11:00

How do we do it?

Tra linee guida e pratica clinica

Raffaella Basilico

11:00–11:30

How do we read it?

Dall'acquisizione alla visualizzazione

Stefania Tamburrini

11:30–12:00

ABCDE and X: a brief review.

Il rianimatore e il chirurgo dell'urgenza

Emiliano Cingolani, Gabriele Ricci

12:00–12:30

Bleeding and colleagues

Mariano Scaglione

12:30–13:00

Caso clinico

Fundamentals and tips and tricks (B)

Elena Rodolfino

13:00–14:00 *Pausa pranzo*

II Sessione

Moderatori: Enrico Pofi, Pasquale Ialongo

14:00–14:30

Caso clinico

Fundamentals and tips and tricks (C)

Francesca Iacobellis

14:30–15:00

Caso clinico

The nightmare case

Rosita Comune

15:00–16:30

Let's test yourself

1. Between thorax and abdomen

Barbara Sessa

2. What about limbs?

Nicola Rosano

3. What is this free fluid in the pelvis

Elena Siopis

16:30

Discussione dei temi trattati e conclusione dei lavori

Riccardo Ferrari



Faculty

Raffaella Basilico – Chieti

Emiliano Cingolani – Roma

Rosita Comune – Napoli

Riccardo Ferrari – Roma

Michele Galluzzo – Roma

Francesca Iacobellis – Napoli

Pasquale Ialongo – Roma

Vittorio Miele – Firenze

Antonio Orlacchio – Roma

Enrico Pofi – Roma

Gabriele Ricci – Roma

Paolo Ricci – Roma

Elena Rodolfo – Roma

Nicola Rosano – Napoli

Mariano Scaglione – Sassari

Germano Scevola – Roma

Barbara Sessa – Roma

Elena Siopis – Bologna

Stefania Tamburrini – Napoli



Iscrizione

L'iscrizione è obbligatoria per tutti i partecipanti e dà diritto a: partecipare ai lavori scientifici, attestato di partecipazione, Light Lunch, kit congressuale.

Quote di iscrizione

SOCI SIRM iscritti alla Sezione di Radiologia d'Urgenza ed Emergenza € 70,00 inclusa Iva 22%

SOCI SIRM € 100,00 inclusa Iva 22%

NON SOCI € 250,00 inclusa Iva 22%

Modalità di iscrizione

Per i Soci SIRM:

online sul sito sirm.org,
Area Soci/Iscrizione ai Corsi/Corsi Istituzionali/Eventi in presenza.

Per i non Soci SIRM:

online sul sito sirm.org Formazione/Corsi Istituzionali/
Eventi in presenza

Eventuali cancellazioni dovranno pervenire alla SIRM entro e non oltre il 27 aprile 2026. La quota versata sarà restituita con la detrazione del 50%. Gli annullamenti effettuati dopo tale data non avranno diritto ad alcun rimborso.

Informazioni ECM

ID ECM 16-482298 – Crediti Assegnati: 6,3

Obiettivo formativo:

Obiettivo formativo: 2 – Linee guida – protocolli – procedure

Destinatari della manifestazione:

Medico Chirurgo (Disciplina: Radiodiagnostica, Radioterapia, Medicina Nucleare)

Il Quiz ECM e la scheda di valutazione saranno on line sul sito www.sirm.org – Area Soci per 72 ore dalla chiusura del Convegno. L'attestato di partecipazione sarà disponibile in Area Soci sezione Attestati.

Segreteria scientifica

SIRM

Via della Signora 2 – 20122 Milano

segreteria@sirm.org

+39 02 7600 6094

Segreteria organizzativa

SIRM SRL

Via della Signora 2 – 20122 Milano

segreteria.sirmsrl@sirm.org

cel +39 338 309 5030