

## RELATORI E MODERATORI

Gabriele Anania, Ferrara

Simone Barbieri, Cona (FE)

Matteo Bassi, Ferrara

Giorgio Benea, Ferrara

Enrico Cavagna, Rimini

Francesca Coppola, Bologna

Giacomo De Paoli, Cona (FE)

Anna Deledda, Ferrara

Fabio Falcini, Forlì

Stefano Ferretti, Ferrara

Mauro Giovanardi, Rimini

Lisa Marchetti, Cona (FE)

Francesco Monteduro, Bologna

Edoardo Raimondi, Ferrara

Riccardo Righi, Ferrara

Roberto Rizzati, Ferrara

Marina Roversi, Rimini

Davide Tassinari, Rimini

Massimo Tilli, Ferrara

Nicola Zanini, Rimini

## SEDE CONGRESSUALE

Palacongressi di Rimini  
Via della Fiera, 23 - 47923 Rimini  
Tel. 0541 711500

## COME RAGGIUNGERE LA SEDE CONGRESSUALE

**Stazione FS:** Il Palacongressi di Rimini è collegato alla Stazione Ferroviaria tramite la linea autobus N.7.  
**Autostrada A14:** Per raggiungere il Palacongressi l'uscita autostradale è Rimini Sud.

## MODALITÀ ISCRIZIONE

L'iscrizione è disponibile on-line sul sito [www.planning.it](http://www.planning.it), selezionando l'evento tra quelli in programma nel mese di ottobre 2017.

## QUOTE DI ISCRIZIONE (si intendono IVA inclusa)

Soci SIRM	€ 366,00
Non soci SIRM	€ 488,00
Studenti e Specializzandi	€ 122,00 *

\* è necessario attestare il proprio status di studente/specializzando inviando un'autocertificazione a [r.cantelli@planning.it](mailto:r.cantelli@planning.it)

## RESPONSABILE SCIENTIFICO

**Dr. Enrico Cavagna**  
Direttore Dipartimento Immagini AUSL Romagna

## EDUCAZIONE CONTINUA IN MEDICINA

All'evento - cod. ECM 38-200979 - sono stati assegnati n. 16,5 crediti formativi.  
Professioni accreditate: Medico Chirurgo - Disciplina: Radiodiagnostica

**OBIETTIVO FORMATIVO:** Integrazione interprofessionale e multiprofessionale, interistituzionale.

Si rende noto che ai fini dell'acquisizione dei crediti formativi è necessaria la presenza effettiva al 100% della durata complessiva dei lavori e almeno il 75% delle risposte corrette al questionario di valutazione dell'apprendimento.

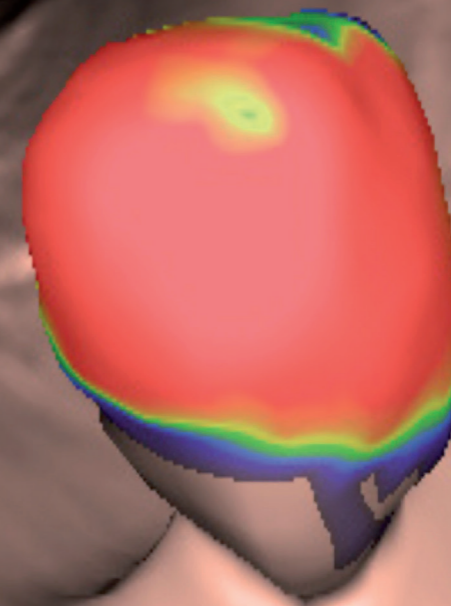
## PROVIDER ECM E SEGRETERIA ORGANIZZATIVA

WE DRIVE YOUR EDUCATION  
**PLANNING**

Planning Congressi Srl  
Via Guelfa, 9 - 40138 Bologna  
Tel. 051.300100 - Fax 051 309477



# CORSO RESIDENZIALE DI COLONSCOPIA VIRTUALE



PALACONGRESSI DI RIMINI  
**26-27 OTTOBRE 2017**  
SALA DELL'ARENGO (INGRESSO A)

## 26 OTTOBRE 2017

**09.30** Registrazione partecipanti

**10.00** Introduzione al corso  
E. Cavagna, G. Benea, R. Rizzati

### SESSIONE 1 TECNICA E ANATOMIA COLONSCOPIA VIRTUALE

*Coordinatore: E. Cavagna*

**10.15** Indicazioni all'esame di colonscopia virtuale  
R. Rizzati

**10.45** La preparazione intestinale  
M. Roversi

**11.15** Tecnica di esecuzione e considerazioni sulla dose  
R. Righi

**11.45** *Coffee Break*

**12.15** **Sessione interattiva**  
Addestramento all'uso delle workstations, anatomia CTC e nuovi protocolli ad ultra bassa dose

**3 CASI**

R. Righi, M. Roversi, G. De Paoli

**13.30** *Lunch*

### SESSIONE 2 SEMEIOTICA DELLE LESIONI

*Coordinatore: F. Coppola*

**15.00** Semeiotica CTC delle lesioni precancerose  
M. Bassi

**15.30** Esercitazioni a piccoli gruppi alla Workstation - 2D vs 3D: polipi e lesioni piatte  
L. Marchetti, M. Bassi, S. Barbieri

**5 CASI**

**17.00** Semeiotica CTC del CRC  
M. Tilli

*Open Coffee*

**17.15** Esercitazioni a piccoli gruppi alla Workstation: CRC e malattia diverticolare

**3 CASI**

M. Tilli, M. Roversi, E. Raimondi

**18.00** Il ruolo della colonscopia virtuale nella diverticolite: cosa c'è di nuovo?  
L. Marchetti

**18.20** Discussione

**18.30** Chiusura dei lavori

## 27 OTTOBRE 2017

### SESSIONE 3 SCREENING E COLONSCOPIA VIRTUALE

*Coordinatore: F. Falcini*

**08.30** Epidemiologia del CRC  
S. Ferretti

**09.00** Lesioni cancerose e precancerose: il punto di vista del gastroenterologo  
M. Giovanardi

**09.20** Screening e colonscopia virtuale  
R. Rizzati

**09.40** Colonscopia virtuale e chirurgia  
G. Anania

**10.00** **Tavola rotonda: open questions**  
S. Ferretti, R. Rizzati, D. Tassinari, N. Zanini, M. Giovanardi, G. Anania

**11.00** *Coffee break*

### SESSIONE 4 IL CAD

*Coordinatore: G. Benea*

**11.30** Il CAD: quando, come e perché  
R. Righi

**12.00** Esercitazioni a piccoli gruppi alla Workstation: CAD  
**5 CASI**  
R. Righi, M. Roversi, S. Barbieri

**13.30** *Lunch*

### SESSIONE 5 PITTFALLS, CASI DIFFICILI E REFERTAZIONE

*Coordinatore: F. Monteduro*

**14.30** Pittfalls  
A. Deledda

**15.00** Esercitazioni a piccoli gruppi alla Workstation: Pittfalls  
**3 CASI**

A. Deledda, M. Roversi, G. De Paoli

**16.00** Il consenso informato e il referto strutturato  
E. Cavagna

*Open Coffee*

**16.30** Casi difficili e refertazione esami con gli esperti  
**3 CASI + REFERTAZIONE 1-2 CASI**

R. Rizzati, M. Bassi, A. Deledda

**18.00** Chiusura del corso